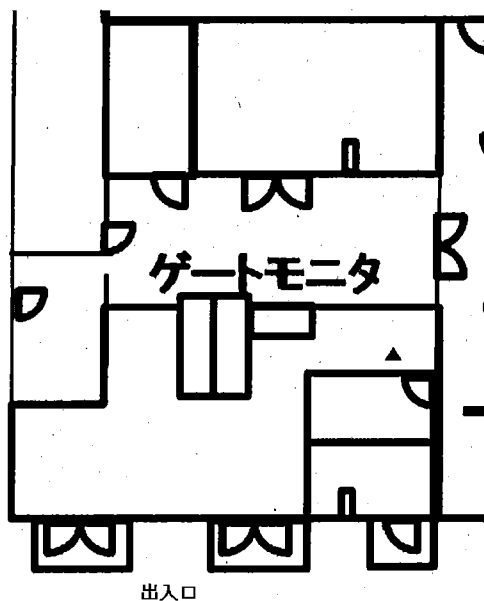


放射線サーベイ記録

作業件名	減容処理建屋空調停止に伴うダスト濃度測定	測定項目	□γ □スミア ■ダスト □核種分析
測定場所	減容処理建屋 ゲートモニタ室前	測定者	✓
測定目的	減容処理建屋空調停止に伴うダスト濃度測定	測定器	下記参照
測定計画名称	建屋内及び建屋周辺、構内測定記録		
測定日時	2026/1/13 9:00 ~ 9:30 ✓		



承認	審査	受領
26.1.14		

▲:ダスト採取ポイント

サンプリング	F1-DSH-037 ✓
採取時間	9:00 ~ 9:10 ✓
流量	8200 ~ (ℓ)
測定器	F1-GMAD-388 ✓
機器効率	29.7 ~ (%)
換算定数	5.61E-08 ✓ (Bq/cm ³ ・cpm)
BG(cpm)	100 ✓ (cpm)
Gross(cpm)	300 ✓ (cpm)
検出限界値	4.2E-06 ✓ (Bq/cm ³)
空气中放射性物質濃度	1.1E-05 ✓ (Bq/cm ³)

ダスト 1月 14日 再測定

測定器	F1-GMAD-388 ✓
機器効率	29.7 ✓ (%)
換算定数	5.61E-08 ✓ (Bq/cm ³ ・cpm)
BG(cpm)	100 ✓ (cpm)
Gross(cpm)	100 ✓ (cpm)
検出限界値	4.2E-06 ✓ (Bq/cm ³)
空气中放射性物質濃度	<4.2E-06 ✓ (Bq/cm ³)